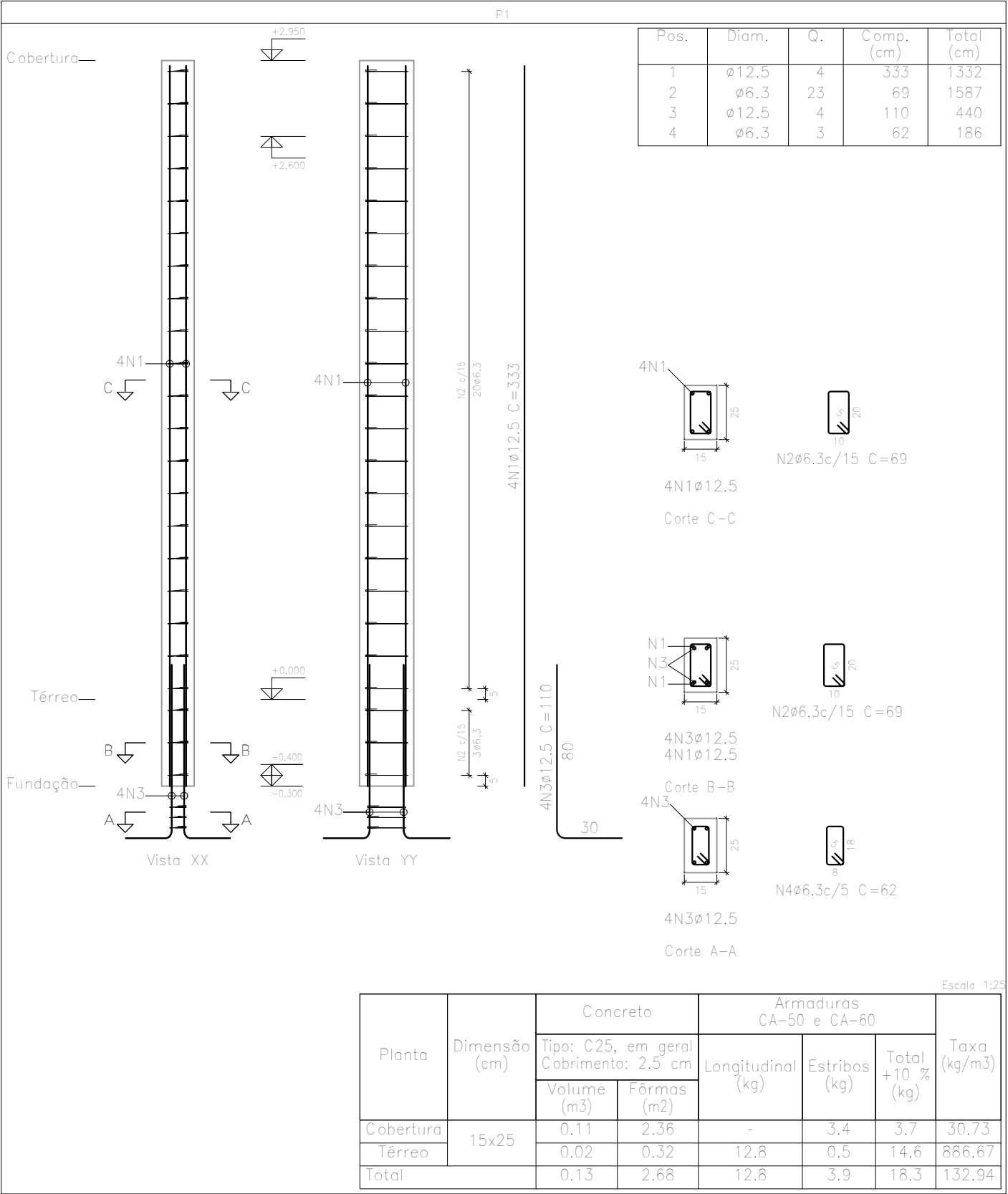


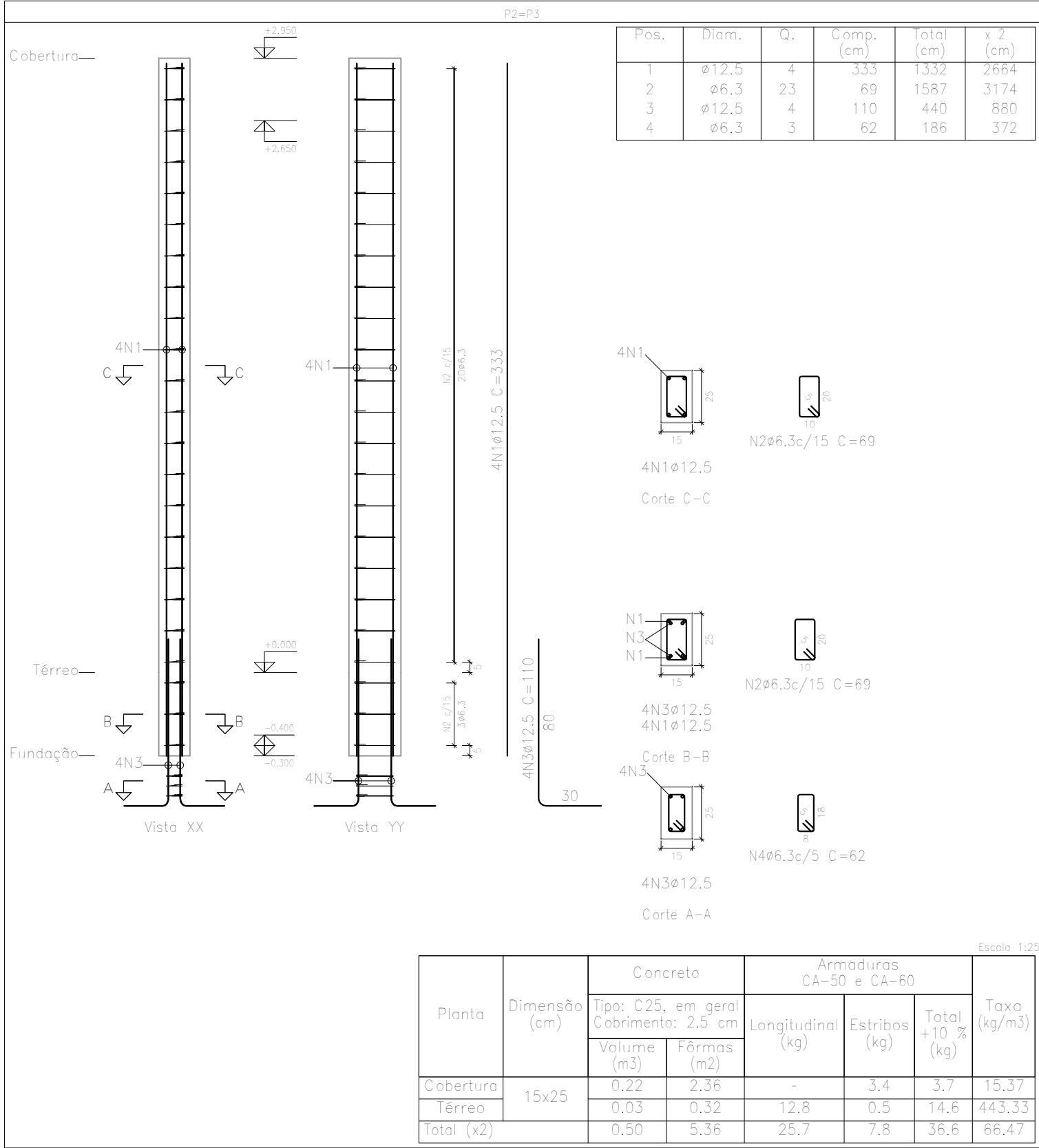
Pilares que nascem em Térreo e chegam em Cobertura  
Concreto: C25, em geral  
Aço das barras: CA-50 e CA-60  
Aço dos estribos: CA-50 e CA-60

Elemento	Pos.	Diam.	Q.	Esquema (cm)	Comp. (cm)	Total (cm)	CA-50 (kg)	CA-60 (kg)
P1	1	ø12,5	4		333	1332	12,8	
	2	ø6,3	23		69	1587	3,9	
	3	ø12,5	4		110	440	4,2	
	4	ø6,3	3		62	186	0,5	
	Total+10%:					23,5		
P2=P3	1	ø12,5	4		333	1332	12,8	
	2	ø6,3	23		69	1587	3,9	
	3	ø12,5	4		110	440	4,2	
	4	ø6,3	3		62	186	0,5	
	Total+10%:					23,5		
P4=P5=P7=P10	1	ø12,5	4		333	1332	12,8	
	2	ø6,3	23		69	1587	3,9	
	3	ø12,5	4		165	660	6,4	
	4	ø6,3	3		62	186	0,5	
	Total+10%:					26,0		
P11=P12=P16	1	ø12,5	4		333	1332	12,8	
	2	ø6,3	23		69	1587	3,9	
	3	ø12,5	4		165	660	6,4	
	4	ø6,3	3		62	186	0,5	
	Total+10%:					28,0		
P9	1	ø12,5	4		333	1332	12,8	
	2	ø6,3	23		69	1587	3,9	
	3	ø12,5	4		110	440	4,2	
	4	ø6,3	3		62	186	0,5	
	Total+10%:					23,5		
P13	1	ø12,5	4		332	1400	13,5	
	2	ø6,3	23		79	1817	4,5	
	3	ø12,5	4		110	440	4,2	
	4	ø6,3	3		72	216	0,5	
	Total+10%:					25,0		
P14	1	ø12,5	4		333	1332	12,8	
	2	ø6,3	23		79	1817	4,5	
	3	ø12,5	4		110	440	4,2	
	4	ø6,3	3		72	216	0,5	
	Total+10%:					24,2		
P15	1	ø12,5	4		333	1332	12,8	
	2	ø6,3	23		69	1587	3,9	
	3	ø12,5	4		110	440	4,2	
	4	ø6,3	3		62	186	0,5	
	Total+10%:					23,5		
P6	1	ø12,5	4		333	1332	12,8	
	2	ø6,3	23		89	2047	5,0	
	3	ø12,5	4		110	440	4,2	
	4	ø6,3	3		82	246	0,6	
	Total+10%:					24,9		
P8	1	ø12,5	4		333	1332	12,8	
	2	ø6,3	23		79	1817	4,5	
	3	ø12,5	4		110	440	4,2	
	4	ø6,3	3		72	216	0,5	
	Total+10%:					24,2		
							ø6,3:	81,0
							ø12,5:	316,8
							Total:	397,8
								0,0
								0,0
								0,0

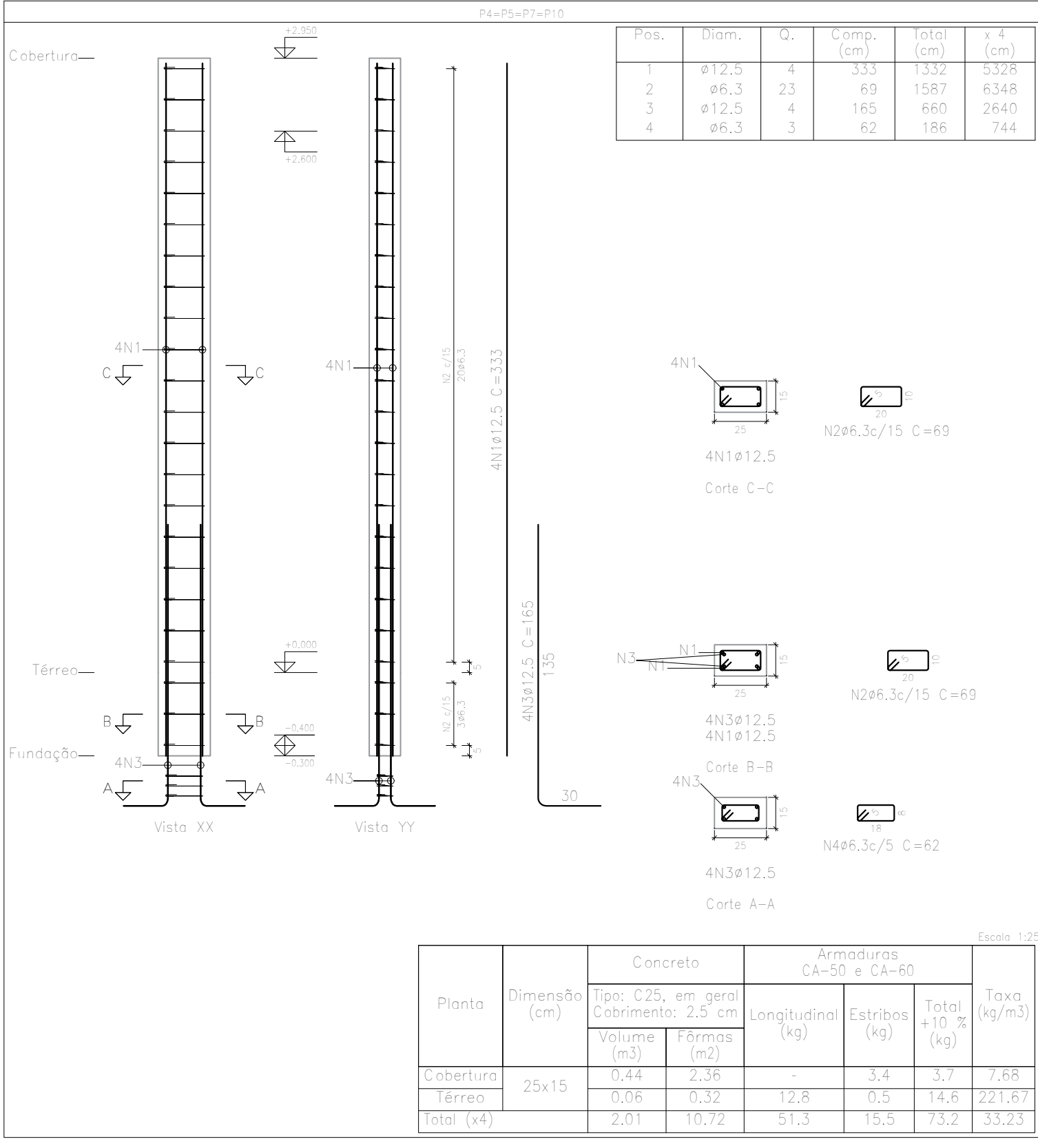
Resumo Aço Pilares	Comp. total (m)	Peso+10% (kg)	Total
CA-50 ø6,3	296,7	80	
ø12,5	299,6	317	397



Planta	Dimensão (cm)	Concreto		Armaduras CA-50 e CA-60			Taxa (kg/m³)
		Tipo: C25, em geral Cobrimento: 2,5 cm	Longitudinal (kg)	Estribos (kg)	Total +10 % (kg)		
Cobertura	15x25	0,11	2,36	-	3,4	3,7	30,73
Térreo		0,02	0,32	12,8	0,5	14,6	886,67
Total		0,13	2,68	12,8	3,9	18,3	132,94



Planta	Dimensão (cm)	Concreto		Armaduras CA-50 e CA-60			Taxa (kg/m³)
		Tipo: C25, em geral Cobrimento: 2,5 cm	Longitudinal (kg)	Estribos (kg)	Total +10 % (kg)		
Cobertura	15x25	0,22	2,36	-	3,4	3,7	15,37
Térreo		0,03	0,32	12,8	0,5	14,6	443,33
Total (x2)		0,50	5,36	25,7	7,8	36,6	66,47



Planta	Dimensão (cm)	Concreto		Armaduras CA-50 e CA-60			Taxa (kg/m³)
		Tipo: C25, em geral Cobrimento: 2,5 cm	Longitudinal (kg)	Estribos (kg)	Total +10 % (kg)		
Cobertura	25x15	0,44	2,36	-	3,4	3,7	7,68
Térreo		0,06	0,32	12,8	0,5	14,6	221,67
Total (x4)		2,01	10,72	51,3	15,5	73,2	33,23



Estado do Rio Grande do Sul  
**MUNICÍPIO DE SÃO MARTINHO**  
CNPJ 07.813.087/0001-98

CONTEÚDO:  
Detalhamento de Pilares

ENDEREÇO:  
Av Geert Lorenz, nº 1404,  
Centro, São Martinho - RS

Proprietário:

Jeancarlo Hunhoff  
Prefeito Municipal

Responsável Técnico:

Ismael A. Faggion - Engenheiro Civil  
CREA-RS 231384

Escala:  
1:25

Área:  
62,81 m²

Data:  
Mar/2022

Desenho:  
Ismael

Prancha:  
07/13